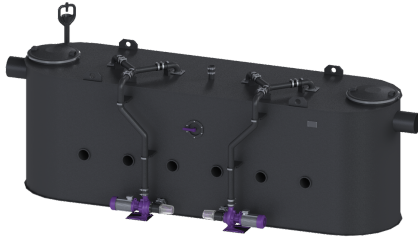


## Fettabscheider EasyClean free NS 30, Mix, DZ



### Artikelinformationen

Artikelnummer: 93030-06-DS

GTIN: 4026092103210

Preisgruppe: 60

### Produktvorteile

- Einfache Steuerung
- Wartungsarmer Betrieb
- Geruchsreduzierte Entsorgung bei geschlossenem Behälter

### Beschreibung

Der Abscheider für fetthaltiges Abwasser ist für die freie Aufstellung in frostgeschützten Räumen geeignet und verzichtet auf metallische Bauteile im Behälter. Der Sammelbehälter mit Durchzügen aus dauerhaft beständigem Kunststoff (PE) ist mit einem integrierten Schlammfang ausgestattet und besitzt Schrägen im Behälterboden für eine schnelle und saubere Entsorgung. Zwei geruchsdichte Deckel mit Schnellspannverschlüssen ermöglichen einen einfachen Zugang für Reinigungs- und Wartungsarbeiten. Das innovative Schredder-Mix-System mit integriertem Zerhacker übernimmt die Homogenisierung und Umwälzung des Behälterinhaltes. Die Reinigung erfolgt dabei über eine außenliegende Pumpe, die mit einem Absperrschieber vom Behälter getrennt werden kann. Für die geruchsneutrale manuelle Entsorgung ist ein Direktentsorgungsstutzen vorhanden. Gewährleistung auf den Werkstoff PE 20 Jahre.

#### Ausführung

|                                |                            |
|--------------------------------|----------------------------|
| Absperreinrichtung:            | ja                         |
| Entsorgungsvariante:           | Mix                        |
| Schredder-Mix-System:          | ja                         |
| Schauglas:                     | nein                       |
| Nenngröße (NS):                | 30,00                      |
| SonicControl:                  | nein                       |
| Entsorgungseinrichtung:        | Entsorgungsanschluss       |
| Fülleinrichtung nach DIN 1988: | ja                         |
| Entsorgungsart:                | manuelles Reinigungssystem |
| Wasserversorgung:              | 1 Schraubventil 1"         |
| Tragfähigkeit (DIN 19901):     | F3                         |

#### Allgemeine Merkmale

|           |         |
|-----------|---------|
| Material: | PE      |
| Norm:     | EN 1825 |

|   |   |
|---|---|
| Einbausituation:                            | freie Aufstellung   |
| Auslieferungszustand:                       | installationsfertig (elektrische Komponenten, Verbindungsteile sind bauseits anzuschließen) |
| Lieferumfang:                               | Storz-B-Kupplung R 2 1/2 " für Saugwagenanschluss   |
| <b>Abmessungen</b>                          |   |
| Gewicht netto:                              | 670 kg  |
| Gewicht brutto:                             | 670 kg  |
| Durchmesser:                                | 630 mm  |
| Aufstellfläche Länge:                       | 5160 mm   |
| Aufstellfläche Breite:                      | 1600 mm   |
| Aufstellfläche Höhe:                        | 1625 mm   |
| Einbringmaß Länge:                          | 5160 mm   |
| Einbringmaß Breite:                         | 1280 mm   |
| Einbringmaß Höhe:                           | 1625 mm   |
| Länge:                                      | 5160 mm   |
| Breite:                                     | 1600 mm   |
| Höhe:                                       | 1625 mm   |
| Verpackungsmaß Länge:                       | 5160 mm   |
| Verpackungsmaß Breite:                      | 1600 mm   |
| Verpackungsmaß Höhe:                        | 1625 mm   |
| <b>Behälter/Grundkörper</b>                 |   |
| Nenndruck (PN):                             | 10  |
| Druckabgang (DN):                           | 65  |
| Druckabgang (DA):                           | 75 mm   |
| Abstand Rohrsohle Auslauf zu Behälterboden: | 1170 mm   |
| Abstand Rohrsohle Zulauf zu Behälterboden:  | 1240 mm   |
| Auslauf Nennweite (DA):                     | 250 mm  |
| Auslauf Nennweite (DN):                     | 250 mm  |
| Zulauf Nennweite (DA):                      | 250 mm  |
| Zulauf Nennweite (DN):                      | 250 mm  |
| Anschluss Zu-/Auslaufstutzen:               | PE-HD-Rohre nach DIN 19537, HT-Rohre nach DIN 19560, PP oder AS                             |
| <b>Abdeckungsmerkmale</b>                   |   |
| Abdeckungsart:                              | Deckel  |
| Abdeckung Material:                         | Kunststoff  |
| Abdeckung Farbe:                            | schwarz   |
| Verriegelung:                               | Schnellspanverschluss   |
| Dichtheit:                                  | geruchsdicht  |
| <b>Abwasserinhalt</b>                       |   |
| Abscheiderinhalt:                           | 2250 l  |
| Gesamtvolumen:                              | 5250 l  |
| Schlammfanginhalt:                          | 3000 l  |
| Speichermenge an Fett:                      | 1200 l  |
| <b>Fördereinrichtung</b>                    |   |
| Pumpe:                                      | SPF 300 KE 2.0  |

|                                       |                                |
|---------------------------------------|--------------------------------|
| Anzahl Pumpen:                        | 2                              |
| Gewicht Pumpe:                        | 44 kg                          |
| Anschlusstyp:                         | Direktanschluss                |
| Nennstrom:                            | 6,2 A                          |
| Schutzklasse:                         | I                              |
| Isolationsklasse:                     | F                              |
| Cos phi - Leistungsfaktor:            | 0,87                           |
| Schutzart Pumpe:                      | IP 55                          |
| Temperaturüberwachung:                | integriert                     |
| Förderguttemperatur (dauerhaft) max.: | 40 °C                          |
| Förderleistung max.:                  | 60 m <sup>3</sup> /h           |
| Förderhöhe max.:                      | 17 m                           |
| Drehzahl:                             | 2850 U/min                     |
| Leistung P1:                          | 3,6 kW                         |
| Leistung P2:                          | 3 kW                           |
| Betriebsart:                          | S2 - 30 Min.                   |
| Typ Anschlussleitung Pumpe:           | H07RN-F 7G 1,5 mm <sup>2</sup> |
| Lauftrad Typ:                         | Radiallauftrad mit Zerhacker   |
| Länge Netzanschlussleitung Pumpe:     | 5 m                            |
| Steuerung                             |                                |
| Schaltgerät:                          | ja                             |
| Erforderliche Absicherung (RCD):      | 30 mA                          |
| Netzfrequenz:                         | 50 Hz                          |
| Betriebsspannung:                     | 400 V                          |
| Anschlusstyp:                         | Direktanschluss                |