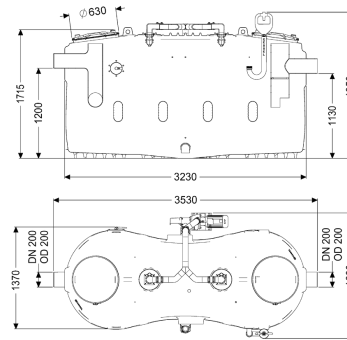


Fettabscheider EasyClean free NS 20, Auto Mix, links



Artikelinformationen

Artikelnummer: 93020-01-DSP-L

GTIN: 4026092105139

Preisgruppe: 60

Produktvorteile

- Fließrichtung durch selbstdichtende Wechselstutzen änderbar
- Wartungsarmer Betrieb
- Individualisierung über Schaltgerät möglich

Beschreibung

Der Abscheider für fetthaltiges Abwasser ist für die freie Aufstellung in frostgeschützten Räumen geeignet und verzichtet auf metallische Bauteile im Behälter. Der Sammelbehälter aus dauerhaft beständigem Kunststoff (PE) ist mit einem integrierten Schlammfang ausgestattet und besitzt ein konisch zulaufendes Bodenteil für eine schnelle und saubere Entsorgung. Zwei geruchsdichte Deckel mit Schnellspannverschlüssen ermöglichen einen einfachen Zugang für Reinigungs- und Wartungsarbeiten. Das innovative Schredder-Mix-System mit integriertem Zerkacker übernimmt die Homogenisierung und Umwälzung des Behälterinhaltes. Die Reinigung erfolgt dabei über eine außenliegende Pumpe, die mit einem Absperrschieber vom Behälter getrennt werden kann. Für die geruchsneutrale manuelle Entsorgung ist ein Direktentsorgungsstutzen vorhanden. Der vollautomatische Programmablauf wird durch ein anwenderfreundliches Schaltgerät mit mehrzeiliger Displayanzeige gesteuert, das über einen potentialfreien Kontakt in die Gebäudeleittechnik eingebunden werden kann. Über eine optional erhältliche Fernbedienung kann die Reinigung und Entsorgung von einer entfernten Stelle aus gestartet werden. Durch das individualisierbare Reinigungsprogramm mit Schnellwahlfunktion kann die Reinigung bedarfsgerecht an die örtlichen Gegebenheiten angepasst werden. Nach der Entsorgung sind nur noch max. 3 Liter Schlammrestvolumen im Behälter vorhanden. Mithilfe einer vollautomatisierten Spülung der Trinkwasserleitungen kann die Einhaltung der Trinkwasser-Hygiene-Verordnung gewährleistet werden. Gewährleistung auf den Werkstoff PE 20 Jahre.

Ausführung

| | |
|---|---|
| Absperrereinrichtung: | ja |
| Fließrichtung: | links |
| Entsorgungsvariante: | Auto Mix |
| Schredder-Mix-System: | ja |
| Schauglas: | ja |
| Nenngröße (NS): | 20,00 |
| SonicControl: | nein |
| Entsorgungseinrichtung: | Entsorgungsanschluss |
| Füllereinrichtung nach DIN 1988: | ja |
| Entsorgungsart: | automatisches Reinigungssystem |
| Wasserversorgung: | 2 Magnetventile 1" |
| Tragfähigkeit (DIN 19901): | F3 |
| | |
| Allgemeine Merkmale | |
| Material: | PE |
| Einbausituation: | freie Aufstellung |
| Auslieferungszustand: | installationsfertig (elektrische Komponenten, Verbindungsteile sind bauseits anzuschließen) |
| Lieferumfang: | Storz-B-Kupplung R 2 1/2 " für Saugwagenanschluss |
| | |
| Abmessungen | |
| Gewicht netto: | 410 kg |
| Gewicht brutto: | 485 kg |
| Aufstellfläche Länge: | 3530 mm |
| Aufstellfläche Breite: | 1680 mm |
| Aufstellfläche Höhe: | 1950 mm |
| Verpackungsmaß Länge: | 3530 mm |
| Verpackungsmaß Breite: | 1680 mm |
| Verpackungsmaß Höhe: | 2085 mm |
| | |
| Behälter/Grundkörper | |
| Nenndruck (PN): | 10 |
| Druckabgang (DN): | 65 |
| Druckabgang (DA): | 75 mm |
| Abstand Rohrsohle Auslauf zu Behälterboden: | 1130 mm |
| Abstand Rohrsohle Zulauf zu Behälterboden: | 1200 mm |
| Auslauf Nennweite (DA): | 200 mm |
| Auslauf Nennweite (DN): | 200 mm |
| Zulauf Nennweite (DA): | 200 mm |
| Zulauf Nennweite (DN): | 200 mm |
| Anschluss Zu-/Auslaufstutzen: | PE-HD-Rohre nach DIN 19537, HT-Rohre nach DIN 19560, PP oder AS |
| Wartungsöffnung: | 420 mm |
| | |
| Abdeckungsmerkmale | |
| Abdeckungsart: | Deckel |
| Abdeckung Material: | Kunststoff |
| Abdeckung Farbe: | violett |
| Verriegelung: | Schnellspanverschluss |
| Dichtheit: | geruchsdicht |

| | |
|---|------------------------------------|
| Abwasserinhalt | |
| Gesamtvolumen: | 3730 l |
| Schlammfanginhalt: | 2000 l |
| Speichermenge an Fett: | 800 l |
| Fördereinrichtung | |
| Pumpe: | SPF 300 KE 2.0 |
| Anzahl Pumpen: | 1 |
| Anschlusstyp: | Direktanschluss |
| Schutzklasse: | I |
| Isolationsklasse: | F |
| Cos phi - Leistungsfaktor: | 0,87 |
| Schutzart Pumpe: | IP 55 |
| Temperaturüberwachung: | integriert |
| Förderguttemperatur (dauerhaft) max.: | 40 °C |
| Förderleistung max.: | 60 m ³ /h |
| Förderhöhe max.: | 17 m |
| Drehzahl: | 2850 U/min |
| Leistung P1: | 3,6 kW |
| Leistung P2: | 3 kW |
| Betriebsart: | S2 - 30 Min. |
| Typ Anschlussleitung Pumpe: | H07RN-F 7G 1,5 mm ² |
| Laufgrad Typ: | Radiallaufgrad mit Zerhacker |
| Länge Netzanschlussleitung Pumpe: | 5 m |
| Nennstrom: | 6,2 A |
| Steuerung | |
| Schaltgerät: | ja |
| Motorschutz Schalter: | ja |
| Erforderliche Absicherung (RCD): | 30 mA |
| Schutzart Schaltgerät: | IP 54 |
| Netzfrequenz: | 50 Hz |
| Betriebsspannung: | 400 V |
| Anschlusstyp: | Direktanschluss |
| Potentialfreier Kontakt: | ja |
| GSM-Schnittstelle: | nein |
| USB-Schnittstelle: | nein |
| Logbuchfunktion: | ja |
| Mehrzeilige Displayanzeige: | ja |
| Batteriepufferung: | nein |
| Selbstdiagnosesystem (SDS): | ja |
| Erforderliche Absicherung (Leitungsschutz): | Absicherung über Schaltgerät 400 V |