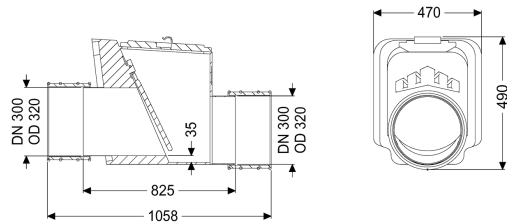
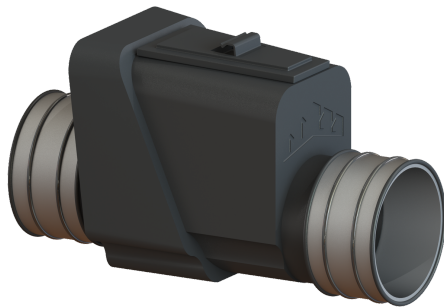


## Rückstauverschluss Multitube DN 300, 1 Klappe



### Artikelinformationen

Artikelnummer: 71300  
 GTIN: 4026092011614  
 Preisgruppe: 10

### Produktvorteile

- Zu- und Auslauf mit Rohrschelle
- Überbrückbare Außendurchmesser mindestens Nennweite + 20 mm
- Einfache Wartung und Reinigung

### Beschreibung

Der Rückstauverschluss für Regenwasser ist mit einer mechanischen Klappe ausgestattet, die bei Rückstau selbsttätig schließt.

#### Ausführung

Mechanische Rückstauklappen: 1

#### Allgemeine Merkmale

Farbe:	schwarz
Nennweite (DN):	300
Außendurchmesser (DA):	316 mm
Hinweis Nennweite:	Überbrückbare Außendurchmesser von Rohrschellen
Abwasserart:	fäkalienfrei
Einbausituation:	Einbau ins Erdreich
Auslieferungszustand:	installationsfertig
ATEX zertifiziert:	nein

#### Abmessungen

Gewicht netto:	25 kg
Gewicht brutto:	25 kg
Gefällesprung:	52 mm
Länge:	735 mm
Breite:	525 mm
Höhe:	572 mm

Verpackungsmaß Länge:	820 mm
Verpackungsmaß Breite:	380 mm
Verpackungsmaß Höhe:	520 mm

Abdeckungsmerkmale Verriegelung Deckel:	verschraubt
--	-------------