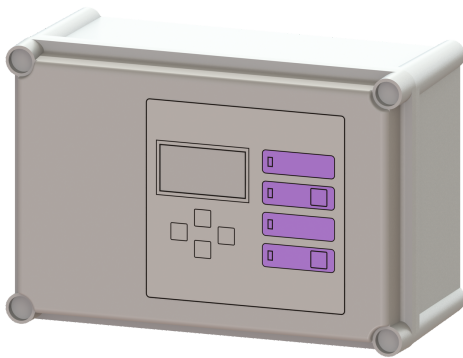


## Schaltgerät Comfort Mono, 400 V, 1x4,0-6,3A, Direktanschluss



### Artikelinformationen

Artikelnummer: 680616

GTIN: 4026092078600

Preisgruppe: 90

### Beschreibung

Schaltgerät Comfort 400 V Mono 4,0-6,3 A

Allgemeine Merkmale

Anlagen Typ: Mono

Abmessungen

Gewicht netto: 2,63 kg

Gewicht brutto: 2,98 kg

Verpackungsmaß Länge: 395 mm

Verpackungsmaß Breite: 195 mm

Verpackungsmaß Höhe: 320 mm

Fördereinrichtung

Anschlusstyp: Direktanschluss

Steuerung

Schaltgerät: Comfort

Motorschutz Schalter: ja

Schutzart Schaltgerät: IP 54

Anschlusstyp: Direktanschluss

Potentialfreier Kontakt: ja

USB-Schnittstelle: nein

Logbuchfunktion: ja

Mehrzeilige Displayanzeige: ja

Batteriepufferung: ja

Selbstdiagnosesystem (SDS): ja