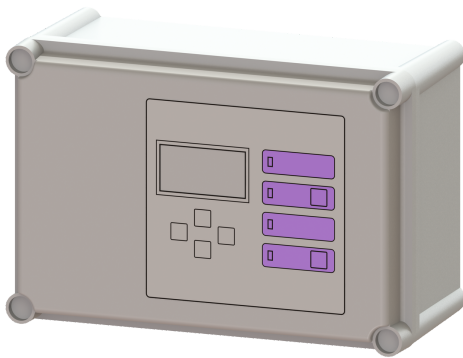


## Schaltgerät Comfort Mono, 400 V, 1x2,5-4,0 A,



### Artikelinformationen

Artikelnummer: 680614

GTIN: 4026092078587

Preisgruppe: 90

### Beschreibung

Schaltgerät Comfort 400 V Mono 2,5-4,0 A

Allgemeine Merkmale

Anlagen Typ: Mono

Abmessungen

Gewicht netto: 2,63 kg

Gewicht brutto: 2,98 kg

Verpackungsmaß Länge: 395 mm

Verpackungsmaß Breite: 195 mm

Verpackungsmaß Höhe: 320 mm

Fördereinrichtung

Anschlusstyp: Direktanschluss

Steuerung

Schaltgerät: Comfort

Motorschutz Schalter: nein

Schutzart Schaltgerät: IP 54

Anschlusstyp: Direktanschluss

Potentialfreier Kontakt: ja

USB-Schnittstelle: ja

Logbuchfunktion: ja

Mehrzeilige Displayanzeige: ja

Batteriepufferung: ja

Selbstdiagnosesystem (SDS): ja