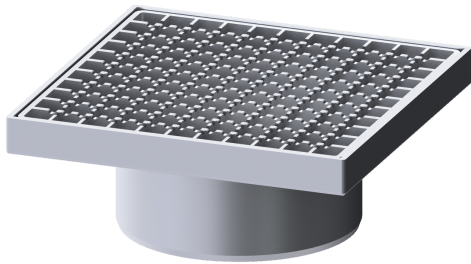


Aufsatzstück Ferrofix Sys 200, Gitterrost, V2A, 300 x 300 mm



Artikelinformationen

Artikelnummer: 57415
 GTIN: 4026092010471
 Preisgruppe: 70

Produktvorteile

- Aus besonders hygienischem und mechanisch hochbelastbarem Edelstahl
- Mit Grundkörpern variabel kombinierbar

Beschreibung

Das Aufsatzstück aus Edelstahl ist in Kombination mit einem Grundkörper des modularen KESSEL-Baukastensystems 200 zur Punktentwässerung im Innenbereich geeignet.

Ausführung

System: 200
 Hinweis Einbau: bei Belastungsklasse M 125 bauseitige Unterfütterung notwendig

Abmessungen

Gewicht netto: 7,97 kg
 Gewicht brutto: 8,48 kg
 Länge: 300 mm
 Breite: 300 mm
 Höhe: 115 mm
 Verpackungsmaß Länge: 360 mm
 Verpackungsmaß Breite: 360 mm
 Verpackungsmaß Höhe: 175 mm

Abdeckungsmerkmale

Abdeckungsart: Gitterrost
 Abdeckung Material: Edelstahl 1.4301 (V2A)
 Abdeckung Breite: 282 mm
 Abdeckung Höhe: 28 mm
 Abdeckung Länge: 282 mm
 Oberfläche: gebeizt
 Verriegelung: unverschraubt
 Belastungsklasse: L 15 (EN 1253-1)
 Aufsatzstück Material: Edelstahl 1.4301 (V2A)
 Maschenweite: 23 x 23 mm