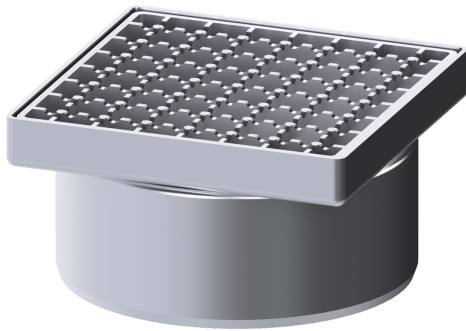


## Aufsatzstück Ferrofix Sys 200, Gitterrost, V2A, 200 x 200 mm



### Artikelinformationen

Artikelnummer: 57410  
GTIN: 4026092004890  
Preisgruppe: 70

### Produktvorteile

- Aus besonders hygienischem und mechanisch hochbelastbarem Edelstahl
- Mit Grundkörpern variabel kombinierbar

### Beschreibung

Das Aufsatzstück aus Edelstahl ist in Kombination mit einem Grundkörper des modularen KESSEL-Baukastensystems 200 zur Punktentwässerung im Innenbereich geeignet.

#### Ausführung

System: 200

#### Abmessungen

Gewicht netto: 3,37 kg  
Gewicht brutto: 3,52 kg  
Länge: 200 mm  
Breite: 200 mm  
Höhe: 110 mm  
Verpackungsmaß Länge: 247 mm  
Verpackungsmaß Breite: 247 mm  
Verpackungsmaß Höhe: 180 mm

#### Abdeckungsmerkmale

Abdeckungsart: Gitterrost  
Abdeckung Material: Edelstahl 1.4301 (V2A)  
Abdeckung Breite: 190 mm  
Abdeckung Höhe: 30 mm  
Abdeckung Länge: 190 mm  
Oberfläche: gebeizt  
Verriegelung: unverschraubt  
Belastungsklasse: M 125 (EN 1253-1)  
Aufsatzstück Material: Edelstahl 1.4301 (V2A)  
Maschenweite: 23 x 23 mm