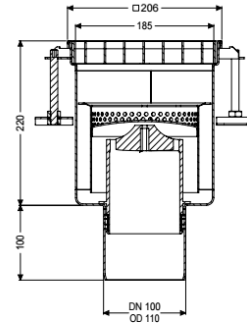
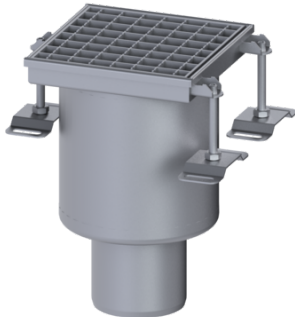


## Ablaufkörper einteilig Ferrofix DN 100, senkr., 206x206, Gitterrost M125



### Artikelinformationen

Artikelnummer: 55151  
 GTIN: 4026092107768  
 Preisgruppe: 70

### Produktvorteile

- Aus besonders hygienischem und mechanisch hochbelastbarem Edelstahl

### Beschreibung

Der einteilige Ferrofix Bodenablauf aus Edelstahl System 185 dient der Punktentwässerung und ist mit einem herausnehmbaren Geruchsverschluss, Schlammemeier und Gitterrost ausgestattet. Der Bodenablauf ist passend für dünnere Bodenbeläge (z.B. Epoxyharz) und hat keinen umlaufenden Kleberand. Der Auslaufstutzen ist für den Anschluss an SML-Rohre geeignet. Mit einer Ablaufleistung  $\approx$  2,4 l/s bei 20 mm Aufstau.

#### Ausführung

|   |           |
|---|-----------|
| System:                                 | 185       |
| Schlammemeier:                          | ja        |
| Sperrwasserhöhe:                        | 50 mm     |
| Ablaufleistung (l/s) mit 20 mm Aufstau: | 2,5       |
| Auslauf:                                | senkrecht |

#### Allgemeine Merkmale

|                    |                        |
|--------------------|------------------------|
| Material:          | Edelstahl 1.4301 (V2A) |
| Auslauf:           | senkrecht              |
| ATEX zertifiziert: | nein                   |
| Geruchsverschluss: | inklusive              |

#### Abmessungen

|         |        |
|---------|--------|
| Länge:  | 206 mm |
| Breite: | 206 mm |
| Höhe:   | 320 mm |

|                         |                        |
|-------------------------|------------------------|
| Behälter/Grundkörper    |                        |
| Auslauf Anzahl:         | 1                      |
| Auslauf Nennweite (DN): | 100 mm                 |
| Abdeckungsmerkmale      |                        |
| Abdeckungsart:          | Gitterrost             |
| Abdeckung Material:     | Edelstahl 1.4301 (V2A) |
| Belastungsklasse:       | M 125 (EN 1253-1)      |
| Rost Material:          | Edelstahl 1.4301 (V2A) |
| Form Aufsatzstück:      | eckig                  |
| Schlammeimer:           | ja                     |
| Rost                    |                        |
| Rost Material:          | Edelstahl 1.4301 (V2A) |