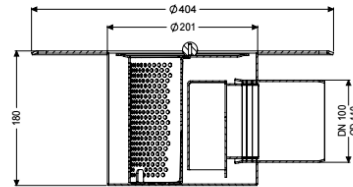
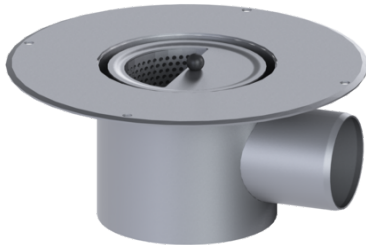


Grundkörper Klebeflansch DN 100, waagr., mit GV und Schlammeimer



Artikelinformationen

Artikelnummer: 55125
 GTIN: 4026092107546
 Preisgruppe: 70

Produktvorteile

- Aus besonders hygienischem und mechanisch hochbelastbarem Edelstahl
- Mit Aufsatzstücken variabel kombinierbar

Beschreibung

Der Grundkörper Ferrofix aus Edelstahl dient in Kombination mit einem Aufsatzstück im System 185 der Punktentwässerung und ist mit einem herausnehmbaren Geruchsverschluss und einer Bauzeitschutzabdeckung ausgestattet. Der Klebeflansch mit einer Flanschbreite von 50 mm ist geeignet zur Anbindung von Abdichtungen im Verbund, gemäß DIN 18534, für alle Wassereinwirkungsklassen. Der Auslaufstutzen ist für den Anschluss an SML-Rohre geeignet. Mit einer Ablaufleistung ■ 2,4 l/s bei 20 mm Aufstau.

Ausführung

System:	185
Abdichtung am Grundkörper:	Klebeflansch (geeignet für Feuchtigkeitssperren)
Sperrwasserhöhe:	50 mm

Allgemeine Merkmale

Norm:	EN 1253-1
Nennweite (DN):	100
Außendurchmesser (DA):	201 mm
ATEX zertifiziert:	nein
Geruchsverschluss:	inklusive

Abmessungen

Breite:	404 mm
Höhe:	180 mm

Behälter/Grundkörper

Auslauf Anzahl:

Material Grundkörper:

Stutzen Ausführung:

1

Edelstahl 1.4301 (V2A)

waagrecht