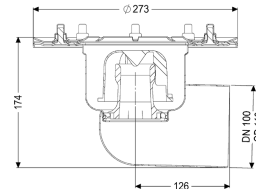
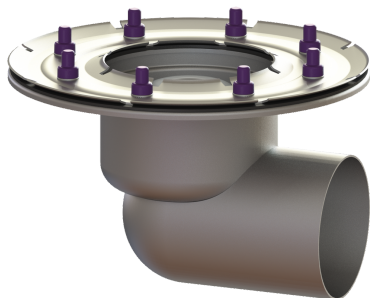


Grundkörper Ferrofix Pressfl. Sys 125, DN 100, Ausl. seitlich



Artikelinformationen

Artikelnummer: 54220
 GTIN: 4026092053669
 Preisgruppe: 70

Produktvorteile

- Aus besonders hygienischem und mechanisch hochbelastbarem Edelstahl
- Mit Aufsatzstücken variabel kombinierbar

Beschreibung

Der Grundkörper Ferrofix aus Edelstahl dient in Kombination mit einem Aufsatzstück im System 125 der Punktentwässerung und ist mit einem herausnehmbaren Geruchsverschluss und einer Bauzeitschutzabdeckung ausgestattet. Der Pressdichtungsflansch mit Bolzen und Schrauben aus Edelstahl dient dem Einklemmen oder Aufschweißen von Bitumen- und Polymerbitumenbahnen sowie Kunststoff- und Elastomer-Dichtungsbahnen. Für wasserdichte Abdichtungen dürfen nur vom Hersteller geprüfte Dichtungsbahnen verwendet werden. Der Auslaufstutzen ist für den Anschluss an SML-Rohre geeignet.

Ausführung

| | |
|----------------------------|--|
| System: | 125 |
| Abdichtung am Grundkörper: | Pressdichtungsflansch (geeignet zur Ausbildung von wasserdichten Abdichtungen) |
| Sperrwasserhöhe: | 50 mm |

Allgemeine Merkmale

| | |
|------------------------|-----------|
| Norm: | EN 1253-1 |
| Nennweite (DN): | 100 |
| Außendurchmesser (DA): | 110 mm |
| Geruchsverschluss: | inklusive |

Abmessungen

| | |
|-----------------|---------|
| Gewicht netto: | 2,65 kg |
| Gewicht brutto: | 2,94 kg |

| | |
|------------------------|------------------------|
| Länge: | 273 mm |
| Breite: | 273 mm |
| Höhe: | 162 mm |
| Verpackungsmaß Länge: | 280 mm |
| Verpackungsmaß Breite: | 280 mm |
| Verpackungsmaß Höhe: | 260 mm |
| Behälter/Grundkörper | |
| Auslauf Anzahl: | 1 |
| Material Grundkörper: | Edelstahl 1.4301 (V2A) |
| Stutzen Ausführung: | waagrecht |