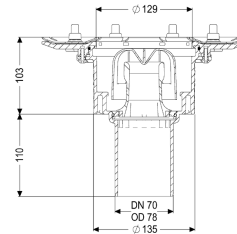


## Grundkörper Ecoguss Pressfl., DN 70, Auslauf senkrecht



### Artikelinformationen

Artikelnummer: 48878  
 GTIN: 4026092032657  
 Preisgruppe: 40

### Produktvorteile

- High-Tech-Verbundwerkstoff Ecoguss
- Höchste Brandschutzstandards
- Wissenschaftlich bestätigte Schallschutzwirkung

### Beschreibung

Der Grundkörper Ecoguss dient in Kombination mit einem Aufsatzstück der Punktentwässerung und ist mit einem herausnehmbaren Geruchsverschluss sowie einer Bauzeitschutzabdeckung ausgestattet. Der recyclingfähige Verbundwerkstoff Ecoguss erfüllt höchste Schallschutzanforderungen, ist beständig gegenüber aggressiven Medien, temperaturbeständig und besitzt eine dauerhaft korrosionsfreie Oberfläche. Er ist kurzfristig brennbar von 100 bis zu 400 Grad Celsius. Der Klebeflansch mit Bolzen und Schrauben aus Edelstahl dient dem Einklemmen oder Aufschweißen von Bitumen- und Polymerbitumenbahnen sowie Kunststoff- und Elastomer-Dichtungsbahnen. Für wasserdichte Abdichtungen dürfen nur vom Hersteller geprüfte Dichtungsbahnen verwendet werden. Der Auslaufstutzen ist für den Anschluss an SML-Rohre geeignet. Mit Anschlussmöglichkeit für Potentialausgleich.

#### Ausführung

|                            |  |
|----------------------------|--|
| System:                    | 125  |
| Abdichtung am Grundkörper: | Pressdichtungsflansch (geeignet zur Ausbildung von wasserdichten Abdichtungen) |
| Sperrwasserhöhe:           | 50 mm  |

#### Allgemeine Merkmale

|                        |           |
|------------------------|-----------|
| Norm:                  | EN 1253-1 |
| Nennweite (DN):        | 70        |
| Außendurchmesser (DA): | 78 mm     |

|                        |   |
|------------------------|---|
| Zulassung:             | Z-19.53-2414,Z-19.53-2414_V,Z-19.17-1719,Z-19.17-1719_V |
| Geruchsverschluss:     | inklusive   |
| Abmessungen            |   |
| Gewicht netto:         | 2,1 kg  |
| Gewicht brutto:        | 2,41 kg   |
| Durchmesser:           | 273 mm  |
| Höhe:                  | 217 mm  |
| Verpackungsmaß Länge:  | 280 mm  |
| Verpackungsmaß Breite: | 280 mm  |
| Verpackungsmaß Höhe:   | 260 mm  |
| Behälter/Grundkörper   |   |
| Auslauf Anzahl:        | 1   |
| Material Grundkörper:  | Ecoguss resistant                                       |
| Stützen Ausführung:    | senkrecht   |