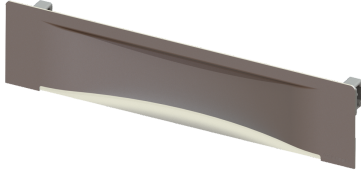


Ablaufblende Wandablauf Scada Wave, Edelstahl V2A, Belag 10 mm



Artikelinformationen

Artikelnummer: 48013
GTIN: 4026092058039
Preisgruppe: 10

Produktvorteile

- Ablaufblende aus Edelstahl V2A

Beschreibung

Die Ablaufblende aus Edelstahl V2A ist passend für den Wandablauf Scada.

Abmessungen

| | |
|------------------------|---------|
| Gewicht netto: | 0,34 kg |
| Gewicht brutto: | 0,42 kg |
| Verpackungsmaß Länge: | 312 mm |
| Verpackungsmaß Breite: | 36 mm |
| Verpackungsmaß Höhe: | 76 mm |

Abdeckungsmerkmale

| | |
|----------------------|------------------------|
| Abdeckungsart: | Ablaufblende Scada |
| Abdeckung Material: | Edelstahl 1.4301 (V2A) |
| Abdeckung Farbe: | silber |
| Bodenbelaghöhe min.: | 15 mm |
| Rost Design: | Wave |
| Rahmen Breite: | 74 mm |
| Rahmen Länge: | 312 mm |
| Bodenbelaghöhe max.: | 19 mm |