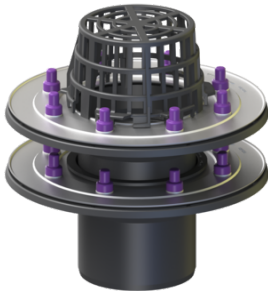


## Flachdachablauf Pressfl. doppelt, DN 100, mit Laubfang



### Artikelinformationen

Artikelnummer: 45970  
 GTIN: 4026092029718  
 Preisgruppe: 10

### Beschreibung

Der Flachdachablauf aus PP dient der Punktentwässerung und ist mit einem Pressdichtungsflansch sowie einem Laubfangkorb ausgestattet. Der Pressdichtungsflansch mit Bolzen und Schrauben aus Edelstahl dient dem Einklemmen oder Aufschweißen von Bitumen- und Polymerbitumenbahnen sowie Kunststoff- und Elastomer-Dichtungsbahnen. Ein Potentialausgleich ist nicht erforderlich. Hinweis:

Bei Trapezdachflächen über 2500 qm bitte Rücksprache mit dem KESSEL-Servicecenter halten.

#### Ausführung

System:	100
Heizung:	ohne
Abdichtung am Grundkörper:	Pressdichtungsflansch (geeignet zur Ausbildung von wasserdichten Abdichtungen)

#### Allgemeine Merkmale

Nennweite (DN):	100
Außendurchmesser (DA):	110 mm
ATEX zertifiziert:	nein

#### Abmessungen

Höhenverstellbarkeit:	40 - 80 mm
Gewicht netto:	2,34 kg
Gewicht brutto:	3,1 kg
Durchmesser:	246 mm
Aussparungsmaß Breite:	180 mm
Aussparungsmaß Länge:	180 mm
Art der Höhenverstellbarkeit:	teleskopisches Aufsatzstück
Länge:	246 mm
Breite:	246 mm
Verpackungsmaß Länge:	490 mm

Verpackungsmaß Breite: 275 mm  
Verpackungsmaß Höhe: 495 mm

Behälter/Grundkörper  
Material Grundkörper: PP

Abdeckungsmerkmale  
Abdeckungsart: Laubfangkorb  
Abdeckung Material: Kunststoff  
Abdeckung Farbe: schwarz  
Abdeckung Breite: 120 mm  
Abdeckung Höhe: 80 mm  
Abdeckung Länge: 120 mm  
Aufsatzstück Material: PP