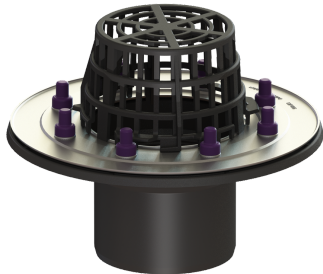


Flachdachablauf Pressfl., DN 100, mit Laubfang



Artikelinformationen

Artikelnummer: 45950

GTIN: 4026092001318

Preisgruppe: 10

Beschreibung

Der Flachdachablauf aus PP dient der Punktentwässerung und ist mit einem Pressdichtungsflansch sowie einem Laubfangkorb ausgestattet. Der Pressdichtungsflansch mit Bolzen und Schrauben aus Edelstahl dient dem Einklemmen oder Aufschweißen von Bitumen- und Polymerbitumenbahnen sowie Kunststoff- und Elastomer-Dichtungsbahnen. Ein Potentialausgleich ist nicht erforderlich. Hinweis:

Bei Trapezdachflächen über 2500 qm bitte Rücksprache mit dem KESSEL-Servicecenter halten.

Ausführung

System:	100
Heizung:	ohne
Abdichtung am Grundkörper:	Pressdichtungsflansch (geeignet zur Ausbildung von wasserdichten Abdichtungen)

Allgemeine Merkmale

Nennweite (DN):	100
Außendurchmesser (DA):	110 mm

Abmessungen

Gewicht netto:	0,92 kg
Gewicht brutto:	1,11 kg
Durchmesser:	246 mm
Aussparungsmaß Breite:	180 mm
Aussparungsmaß Länge:	180 mm
Länge:	246 mm
Breite:	246 mm
Höhe:	182 mm
Verpackungsmaß Länge:	247 mm
Verpackungsmaß Breite:	247 mm
Verpackungsmaß Höhe:	180 mm

Behälter/Grundkörper
Material Grundkörper:

PP

Abdeckungsmerkmale

Abdeckungsart:

Laubfangkorb

Abdeckung Material:

Kunststoff

Abdeckung Farbe:

schwarz

Abdeckung Breite:

120 mm

Abdeckung Höhe:

80 mm

Abdeckung Länge:

120 mm

Form Aufsatzstück:

rund

Aufsatzstück Material:

PP