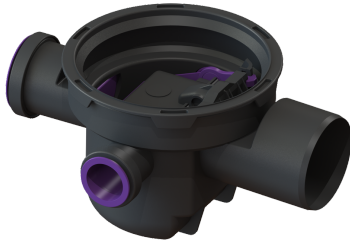


Grundkörper Kellerablauf DN 100, 3 Zuläufe, m. Geruchsverschluss



Artikelinformationen

Artikelnummer: 29101
GTIN: 4026092085158
Preisgruppe: 10

Produktvorteile

- Integrierter Geruchsverschluss
- Flexible Planung durch drei feste serienmäßige Zuläufe

Beschreibung

Der Grundkörper aus Kunststoff ist mit einem herausnehmbaren Geruchsverschluss sowie zwei Zuläufen DN 50 und einem Zulauf DN 70 mit Blindstopfen ausgestattet.

Ausführung

Sperrwasserhöhe: 60 mm
Ablaufleistung (l/s) mit 20 mm Aufstau: 1,8

Allgemeine Merkmale

Farbe: schwarz
Norm: EN 1253-1
Nennweite (DN): 100
Außendurchmesser (DA): 110 mm
Abwasserart: fäkalienfrei
Einbausituation: Einbau in die Bodenplatte
Geruchsverschluss: inklusive

Abmessungen

Gewicht netto: 3,55 kg
Gewicht brutto: 3,55 kg
Länge: 380 mm
Breite: 285 mm
Höhe: 190 mm
Verpackungsmaß Länge: 380 mm
Verpackungsmaß Breite: 295 mm
Verpackungsmaß Höhe: 257 mm

Behälter/Grundkörper

Material Grundkörper: PP
Stutzen Ausführung: waagrecht