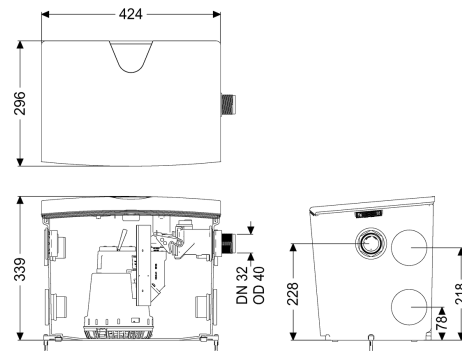
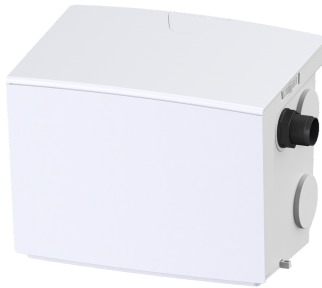


## Hebeanlage Minilift L KTP 300, resistant, freie Aufstellung



### Artikelinformationen

Artikelnummer: 28561C  
 GTIN: 4026092096987  
 Preisgruppe: 20

### Produktvorteile

- Beständig gegen Heißwasser
- Variable Zuläufe oben und seitlich
- Einfache werkzeuglose Wartung

### Beschreibung

Die steckerfertige Kleinhebeanlage Minilift L ist geeignet für die Abwasserentsorgung von häuslichem Schmutzwasser, ideal zum Anschluss von Dusche, Badewanne, Waschbecken, Spülbecken, Geschirrspül- oder Waschmaschine.

Die überflutbare Pumpe mit Schwimmerschalter kann mithilfe von Einhandverschlüssen einfach entnommen werden. Der Sammelbehälter aus Kunststoff besitzt einen offenen Pumpenraum und ist beständig gegen aggressive Abwässer.

Die Anlage bietet durch ihre zahlreichen Zuläufe (4x DN 50 waagrecht, 1x DN 40 senkrecht) und anpassbaren Abgänge flexible und einfache Möglichkeiten zur bauseitigen Installation.

- Heißwasserbeständig
- Druckseitiger Rückflussverhinderer werksseitig integriert
- Leistungsstarke Pumpe mit Freistromrad für höchste Betriebssicherheit
- Werkzeuglose Wartung

Ausführung

Anlagenart:

Resistant:

Pumpensteuerung:

Einzelanlage

beständig gegen salzhaltige Medien, Abwasser aus Enthärtungsanlagen sowie kondensathaltiges

Abwasser aus Heizungsanlagen

Schwimmerschalter

Rückflussverhinderer: integriert  
Druckabgang: waagrecht

#### Allgemeine Merkmale

Farbe: weiß  
Norm: EN 12050-2  
Abwasserart: fäkalienfrei  
Einbausituation: freie Aufstellung  
Auslieferungszustand: steckerfertig

#### Abmessungen

Gewicht netto: 10,3 kg  
Gewicht brutto: 10,3 kg  
Länge: 425 mm  
Breite: 300 mm  
Höhe: 340 mm  
Verpackungsmaß Länge: 455 mm  
Verpackungsmaß Breite: 380 mm  
Verpackungsmaß Höhe: 350 mm

#### Behälter/Grundkörper

Druckabgang (DN): 32  
Druckabgang (DA): 40 mm  
Zulauf Anzahl: 5  
Behältervolumen: 30 l  
Zulauf senkrecht (DN): 40  
Zulauf waagrecht (DN): 50

#### Fördereinrichtung

Pumpe: KTP 300 resistant  
Anzahl Pumpen: 1  
Gewicht Pumpe: 4,5 kg  
Anschlusstyp: Schuko 2-polig  
Nennstrom: 1,6 A  
Schutzklasse: I  
Schutzart Pumpe: IP 68 (3m)  
Temperaturüberwachung: integriert  
Förderguttemperatur (dauerhaft) max.: 40 °C  
Heißwasserbeständigkeit kurzzeitig (2 Min.): 80 °C  
Förderleistung max.: 8 m<sup>3</sup>/h  
Förderhöhe max.: 6 m  
Drehzahl: 2800 U/min  
Leistung P1: 0,34 kW  
Leistung P2: 0,21 kW  
Betriebsart: S1  
Erforderliche Absicherung (Leitungsschutz): C 16 A  
Typ Anschlussleitung Pumpe: H07RN-F 3G 1,0 mm<sup>2</sup>  
Lauftrad Typ: Freistromrad  
Freier Kugeldurchgang: 10 mm  
Länge Netzanschlussleitung Pumpe: 5 m

Steuerung	
Instrument Niveauerfassung:	Schwimmerschalter
Art Niveauerfassung:	mechanisch
Netzfrequenz:	50 Hz
Betriebsspannung:	230 V
Anschlusstyp:	Schuko 2-polig
Erforderliche Absicherung (Leitungsschutz):	C 16 A