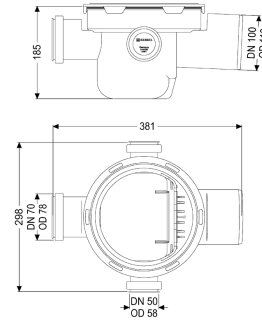
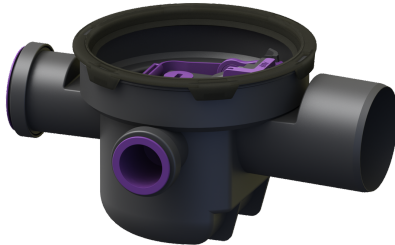


Grundkörper Der Universale DN 100, 3 Zuläufe, m. Rückstauverschluss



Artikelinformationen

Artikelnummer: 27600
 GTIN: 4026092085141
 Preisgruppe: 10

Produktvorteile

- Integrierter Rückstauschutz
- Flexible Planung durch drei feste serienmäßige Zuläufe

Beschreibung

Der Grundkörper aus Kunststoff ist mit einem herausnehmbaren Rückstauverschluss mit zwei Rückstauklappen, einem handverriegelbaren Notverschluss sowie einem Schlammeimer ausgestattet. Der Grundkörper verfügt außerdem über zwei Zuläufe DN 50 und einen Zulauf DN 70 mit Blindstopfen.

Ausführung

Sperrwasserhöhe: 60 mm
 Mechanische Rückstauklappen: 2

Allgemeine Merkmale

Farbe: schwarz
 Norm: EN 1253-1
 Nennweite (DN): 100
 Außendurchmesser (DA): 110 mm
 Abwasserart: fäkalienfrei
 Einbausituation: Einbau in die Bodenplatte
 Rückstauschutz: Typ 5
 ATEX zertifiziert: nein
 Geruchsverschluss: inklusive

Abmessungen

Gewicht netto: 2,31 kg
 Gewicht brutto: 2,31 kg

Länge:	380 mm
Breite:	285 mm
Höhe:	190 mm
Verpackungsmaß Länge:	380 mm
Verpackungsmaß Breite:	295 mm
Verpackungsmaß Höhe:	257 mm
Behälter/Grundkörper	
Material Grundkörper:	PP
Stutzen Ausführung:	waagrecht