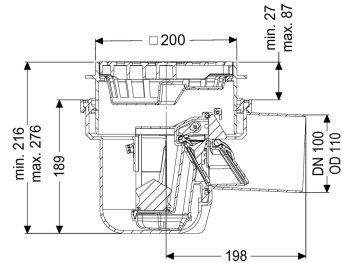


Leichtflüssigkeitssperre DN 100, Schlitzrost, mit Rückstauschutz



Artikelinformationen

Artikelnummer: 52101
 GTIN: 4026092029770
 Preisgruppe: 10

Produktvorteile

- Versperrt Leichtflüssigkeiten im Havariefall den Weg
- Inklusive Geruchsverschluss

Beschreibung

Die Leichtflüssigkeitssperre aus Kunststoff ist für den Einbau in die Bodenplatte geeignet und ist mit einem Geruchsverschluss und einem Schlammeimer ausgestattet. Das Aufsatzstück mit Schlitzrost ist teleskopisch höhenverstellbar.

Ausführung

Schlammeimer:	ja
Sperrwasserhöhe:	50 mm
Ablaufleistung (l/s) mit 20 mm Aufstau:	1
Mechanische Rückstauklappen:	2

Allgemeine Merkmale

Norm:	EN 1253-3
Nennweite (DN):	100
Außendurchmesser (DA):	110 mm
Rückstauschutz:	Typ 5
ATEX zertifiziert:	nein
Geruchsverschluss:	nein

Abmessungen

Höhenverstellbarkeit:	30 - 90 mm
Gewicht netto:	2,55 kg
Gewicht brutto:	2,88 kg
Aussparungsmaß Breite:	250 mm
Aussparungsmaß Länge:	400 mm
Einbautiefe:	216 - 276 mm

Art der Höhenverstellbarkeit:	teleskopisches Aufsatzstück
Länge:	320 mm
Breite:	243 mm
Verpackungsmaß Länge:	380 mm
Verpackungsmaß Breite:	295 mm
Verpackungsmaß Höhe:	257 mm
Behälter/Grundkörper	
Material Grundkörper:	Kunststoff
Abdeckungsmerkmale	
Abdeckungsart:	Schlitzrost
Abdeckung Material:	Kunststoff
Abdeckung Farbe:	schwarz
Abdeckung Breite:	188 mm
Abdeckung Länge:	188 mm
Belastungsklasse:	K 3 (EN 1253-1)
Rahmen Breite:	200 mm
Rahmen Länge:	200 mm
Form Aufsatzstück:	eckig
Aufsatzstück Material:	Kunststoff
Schlammeimer:	ja