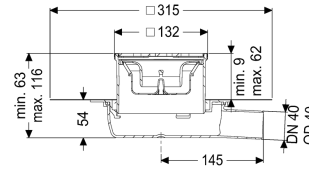
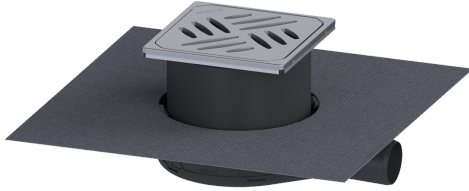


Bodenablauf Der Ultraflache 54 DN 40, WaD, Designrost Kessel



Artikelinformationen

Artikelnummer: 44740.62M

GTIN: 4026092080771

Preisgruppe: 10

Produktvorteile

- inklusive herausnehmbarer Geruchsverschluss im Aufsatzstück
- Geringe Einbauhöhe
- Wissenschaftlich bestätigte Schallschutzwirkung

Beschreibung

Der Bodenablauf Der Ultraflache 54 ist zur Bodenentwässerung im Innenbereich geeignet. Der Ablauf aus Kunststoff ist mit einem herausnehmbaren Geruchsverschluss im Aufsatzstück ausgestattet. Bei Sickerwasseröffnung offen, kein Fluten der Abdichtungsebene bei Aufstau.

Ausführung

System:	125
Sickerwasseröffnung:	optional
Abdichtung am Grundkörper:	werkseitig angebrachte Dichtmanschette (WaD) nach DIN 18534
Wassereinwirkungsklasse nach DIN 18534-1 (bis einschließlich):	W3-I
Sperrwasserhöhe:	22 mm

Allgemeine Merkmale

Nennweite (DN):	40
Außendurchmesser (DA):	40 mm
ATEX zertifiziert:	nein
Geruchsverschluss:	inklusive

Abmessungen

Höhenverstellbarkeit:	63 - 116 mm
Gewicht netto:	0,86 kg

Gewicht brutto:	1,02 kg
Art der Höhenverstellbarkeit:	teleskopisches Aufsatzstück
Länge:	246 mm
Breite:	200 mm
Höhe:	54 mm
Verpackungsmaß Länge:	247 mm
Verpackungsmaß Breite:	247 mm
Verpackungsmaß Höhe:	180 mm
Behälter/Grundkörper	
Auslauf Anzahl:	1
Material Grundkörper:	ABS
Abdeckungsmerkmale	
Abdeckungsart:	Designrost
Abdeckung Material:	Edelstahl 1.4301 (V2A)
Abdeckung Farbe:	silber
Abdeckung Breite:	120 mm
Abdeckung Höhe:	16 mm
Abdeckung Länge:	120 mm
Oberfläche:	geschliffen
Rahmen Material:	Edelstahl 1.4301 (V2A)
Verriegelung:	unverriegelt
Belastungsklasse:	L 15 (EN 1253-1)
Rost Design:	Kessel
Rutschhemmklasse:	R9 nach DIN 51130; C nach DIN 51097
Rahmen Breite:	132 mm
Rahmen Länge:	132 mm
Form Aufsatzstück:	eckig
Aufsatzstück Material:	ABS